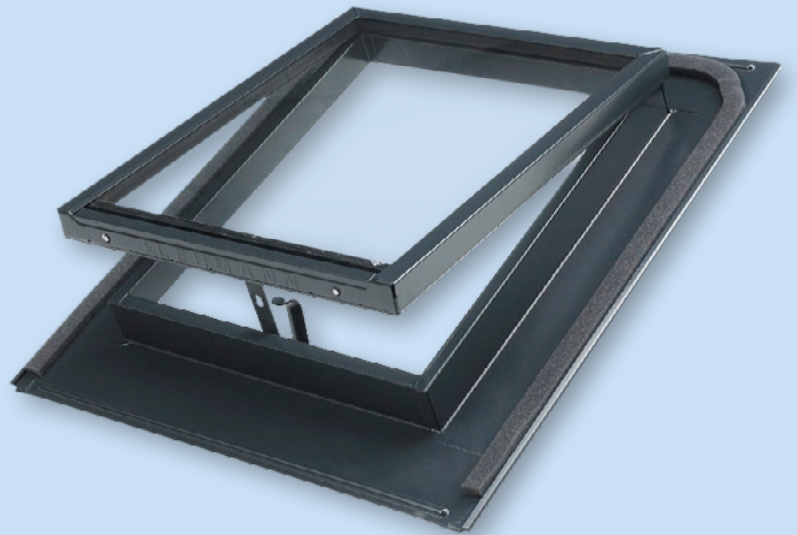




LEHMANN



Metal-Dachfenster

Garantiert funktionssicher,
hochwertig in der Optik

Bedachung

Das Dach von Lehmann

Lehmann steht für Verlässlichkeit, Innovation und Nähe zu unseren Kunden. Mit unseren Standorten in Deutschland und Österreich sind wir führender Hersteller für **hochwertige Bedachungsartikel, Entwässerungstechnik und veredelte Metalloberflächen**. Unter der Marke **Lehmann Roof** produzieren wir an den Standorten Neutraubling und Bartholomäberg Artikel rund um Solar, Bedachung und Entwässerung. Qualität: **made in Germany and Austria**.

Die **Metall-Dachfenster** von Lehmann kommen mit dem DIN-gerechten Ausstiegsmaß von 42 × 52 cm. Schon bei der Entwicklung haben wir kompromisslos auf **Qualität und Funktionssicherheit** geachtet. Sie sind konstruiert für Belichtung, Belüftung und Ausstieg.

Lehmann ist führend in der **Feuerverzinkung**, davon profitieren auch unsere Metall-Dachfenster. Um **Korrosion** muss man sich keine Sorgen machen. Alle Metall-Dachfenster haben einen **garantierten Korrosionsschutz**. Sie sind feuerverzinkt und besitzen – je nach gewählter Ausführung – zusätzlich eine Pulverbeschichtung auf Polyesterharzbasis.

Die Kombination unserer Feuerverzinkung mit der hochwertigen Polyester-Beschichtung garantiert durch das **Duplex-System** in Verbindung mit dem daraus resultierenden Synergie-Effekt eine Korrosionsschutzdauer, die um ein Vielfaches über den Einzelwerten beider Systeme liegt. **Langlebigkeit garantiert.**



5 Modelle

Die Metall-Dachfenster sind für Dacheindeckungen mit Dachziegeln, Dachsteinen, Wellprofilen, Biber, Schiefer, Blech, Pappe und Bitumen erhältlich.



4 Ausführungen

Die folgenden vier Materialausführungen sind lieferbar: Stahl feuerverzinkt, Stahl feuerverzinkt plus pulverbeschichtet, Kupfer und Edelstahl (nur für Blechdach).



15° bis 70°

Unsere Metall-Dachfenster sind für Dächer mit einer Dachneigung von 15° bis 70° geeignet, für Blechdächer sogar ab 3°.

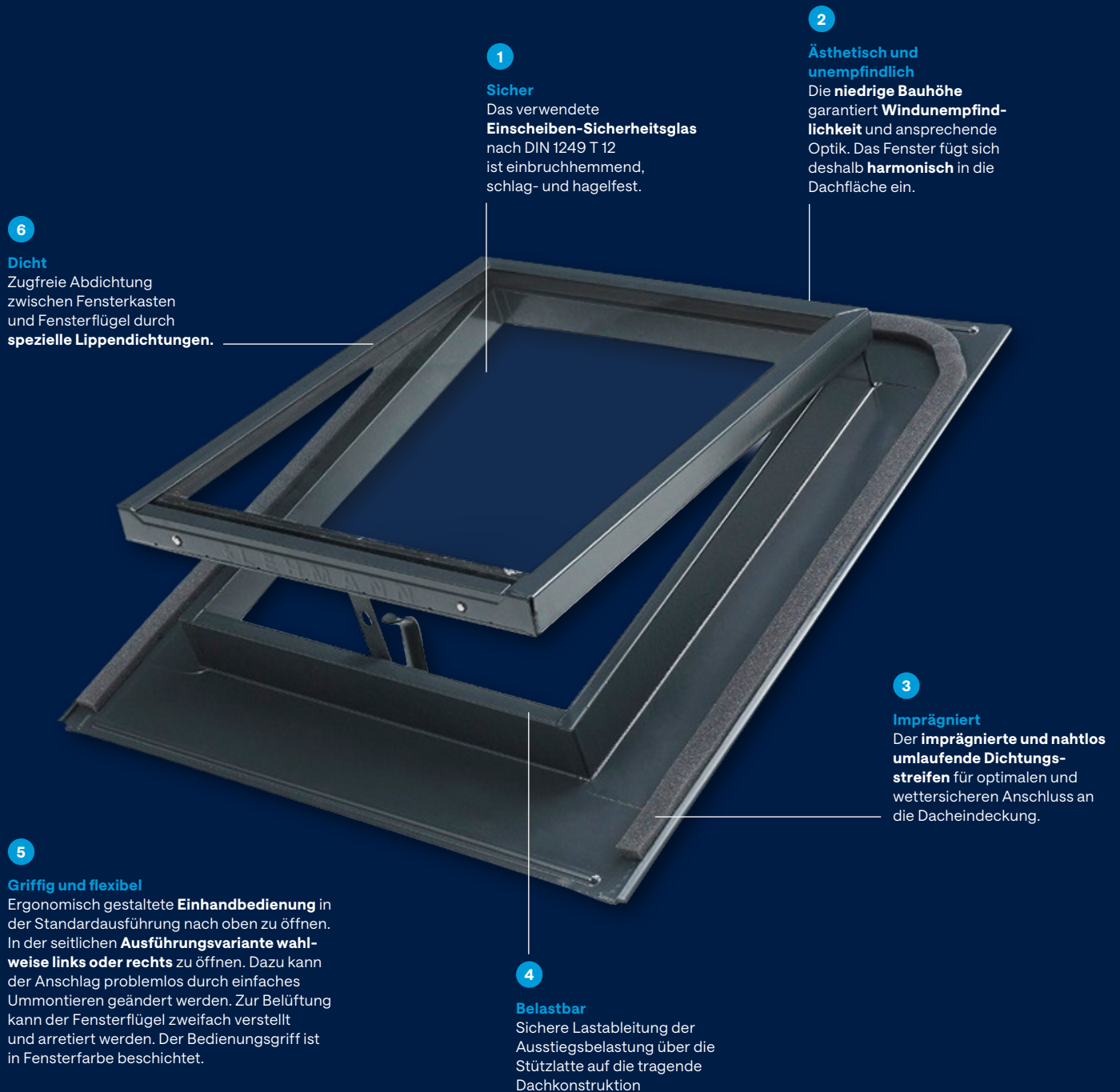


Niedrige Bauhöhe

Die niedrige Bauhöhe garantiert Windunempfindlichkeit und ein ansprechende, unauffällige Optik.

Sechs gute Gründe

Unsere Metall-Dachfenster überzeugen durch ihre zugfreie Abdichtung, bruchsicheres ESG-Glas, niedrige Bauhöhe für eine harmonische Optik, nahtlosen Wetterschutz, sichere Lastableitung sowie ergonomische Einhandbedienung.



1

Sicher

Das verwendete **Einscheiben-Sicherheitsglas** nach DIN 1249 T 12 ist einbruchhemmend, schlag- und hagelfest.

2

Ästhetisch und unempfindlich

Die **niedrige Bauhöhe** garantiert **Windunempfindlichkeit** und ansprechende Optik. Das Fenster fügt sich deshalb **harmonisch** in die Dachfläche ein.

6

Dicht

Zugfreie Abdichtung zwischen Fensterkasten und Fensterflügel durch **spezielle Lippendichtungen**.

3

Imprägniert

Der **imprägnierte und nahtlos umlaufende Dichtungstreifen** für optimalen und wettersicheren Anschluss an die Dacheindeckung.

5

Griffig und flexibel

Ergonomisch gestaltete **Einhandbedienung** in der Standardausführung nach oben zu öffnen. In der seitlichen **Ausführungsvariante wahlweise links oder rechts** zu öffnen. Dazu kann der Anschlag problemlos durch einfaches Ummontieren geändert werden. Zur Belüftung kann der Fensterflügel zweifach verstellt und arretiert werden. Der Bedienungsriff ist in Fensterfarbe beschichtet.

4

Belastbar

Sichere Lastableitung der Ausstiegsbelastung über die Stützlatte auf die tragende Dachkonstruktion

Metall-Dachfenster

Die Metall-Dachfenster von Lehmann gibt es für fünf unterschiedliche Dacheindeckungen: für Dachziegel, Dachsteine und Wellprofile, für Biber, für Schiefereindeckung, Papp- und Bitumendächer sowie Blechdächer.

Für Dachziegel, Dachsteine und Wellprofile: Bei der seitlich zu öffnenden Ausführung einfaches Ummontieren auf linken oder rechten Anschlag.



Für Biber: Eine Blechschürze garantiert den technisch einwandfreien unteren Anschluss an die Deckung.



Für Schiefereindeckung: Stege und Dichtungstreifen sorgen für perfekte Abdichtung vor Regen, Schnee und Wind.



Für Papp- und Bitumendach: Durch niedrige Bauhöhe windunempfindlich und ansprechend in der Optik.



Für Blechdach: Metalldachfenster für Blechdach für Dachneigungen ab 3 Grad.



Erhältliche Materialausführungen:

Alle Metall-Dachfenster haben einen garantierten Korrosionsschutz und sind in folgenden Materialausführungen lieferbar:

- Stahl feuerverzinkt
- Stahl feuerverzinkt und pulverbeschichtet
- erhältlich in gängigen Farben
- Kupfer
- Edelstahl (nur für Blechdach)



Service bei Lehmann

Wir begleiten Sie mit praxisnahen Tools, klaren Informationen und persönlichem Support und stehen Ihnen von der Planung bis zur Umsetzung zuverlässig zur Seite. Auf unserer Website otto-lehmann-gmbh.de finden Sie:

- Schneelastrechner
- Solarmodulrechner
- Einbauanleitungen
- Produktkatalog



Support und Chat

Nutzen Sie unseren direkten Draht für schnelle Hilfe.

Unsere Produkte erhalten Sie exklusiv über den Fachgroßhandel.

Otto Lehmann GmbH

Berliner Str. 21
93073 Neutraubling

Telefon +49 9401 786 92
vertrieb@otto-lehmann-gmbh.de

otto-lehmann-gmbh.de



LEHMANN